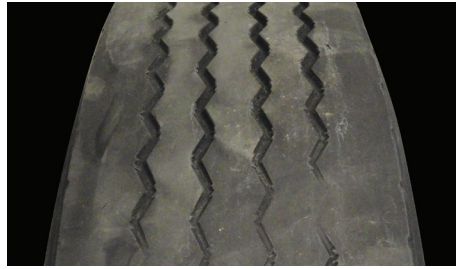


Conditions irrégulières SUR ESSIEU REMORQUE



Usure en dépression
(nervure intermédiaire)

Apparence	Une ou plusieurs nervures plus usées tout autour du pneu que celle qui lui est adjacente.
Cause probable	Éléments usés de la suspension, pneus jumelés de diamètres ou de pressions d'air différentes, sous gonflage, roulement des roues mal ajusté. Les vitesses élevées, les charges légères aggravent la condition.
Action corrective	Examiner la condition mécanique et la corriger.
Disposition du pneu	Continuer à l'utiliser jusqu'au point de retrait, puis le faire rechapier.



Usure diagonale

Apparence	Des méplats localisés usés à la diagonale au travers de la bande, ils se répètent souvent autour du pneu.
Cause probable	Ajustement inadéquat des roulements de roues, pneus jumelés de diamètres ou de pressions d'air différentes. Peut débuter comme un blocage de frein. Les vitesses élevées, les charges légères aggravent la condition.
Action corrective	Analyser la cause et la corriger.
Disposition du pneu	Modifier la direction de rotation. Si l'usure est excessive, soumettre le pneu au rechapage.



Dommage par blocage des freins

Apparence	Usure excessive localisée au travers de la surface de la bande et démontrant des signes d'abrasion. Le dommage peut rejoindre la carcasse.
Cause probable	Nouvelles plaquettes de frein (non encore ajustées), système de freinage non équilibré, conduites de freins gelées, abus du chauffeur.
Action corrective	Vérifier le système de freinage.
Disposition du pneu	Si la carcasse n'est pas endommagée, il peut être réparé ou être rechapé sinon le mettre aux rebuts.



Usure en dépression
(épaulement)

Apparence	Zone d'usure localisée à l'épaulement, généralement longue de moins de 30 cm.
Cause probable	Pression d'air inadéquate ou pneu mal installé sur la roue/jante. Peut aussi être causée par un déséquilibre à l'extrémité de la roue.
Action corrective	Réviser les pratiques d'entretien du pneu et de l'extrémité de la roue.
Disposition du pneu	Continuer à l'utiliser jusqu'au point de retrait, puis le faire rechapier.



Usure étagée de l'épaulement

Apparence	Usure du pneu sur le rebord d'une épaulement de plus de 30 cm sur la circonférence.
Cause probable	Angle de carrossage excessif, essieu endommagé ou parallélisme faussé, ajustement inadéquat du roulement de la roue.
Action corrective	Vérifier le parallélisme ou la condition mécanique et procéder aux corrections.
Disposition du pneu	Modifier la direction de rotation. Si l'usure est excessive, soumettre le pneu au rechapage.



Usure en patates/facettes

Apparence	Zones d'usure rapide disposées au hasard autour du pneu. Imprévisibles dans certains cas.
Cause probable	Les pneus jumelés ont des pressions d'air ou des diamètres différents. Les vitesses élevées, les charges légères et les éléments de suspension peu entretenus aggravent la condition.
Action corrective	Rechercher les pièces usées, vérifier les pressions d'air et les profondeurs de sculptures semblables.
Disposition du pneu	Continuer à l'utiliser jusqu'au point de retrait, puis le faire rechapier.

Pour en savoir plus, veuillez communiquer avec votre représentant Michelin
ou visitez le **UniroyalTruckTires.com**

ÉTATS-UNIS

Michelin North America, Inc.
One Parkway South
Greenville, SC • 29615
1 888 622-2306

CANADA

Michelin Amérique du Nord (Canada) inc.
2500 Daniel-Johnson, bureau 500
Laval (Québec) H7T 2P6
1 888 871-4444

Mexique

Industrias Michelin, S.A. de C.V.
Av. 5 de Febrero No. 2113-A
Fracc. Industrial Benito Juarez
7 6120, Querétaro, Qro. Mexique
011 52 442 296 1600

© 2015 MAN(C)I. Tous droits réservés. PLNA10059F (C13229 - 01/15)



uniroyaltrucktires.com