

Conditions irrégulières SUR ESSIEU DIRECTEUR



Usure marquée sur un côté

Apparence	Usure progressive d'un côté à l'autre.
Cause probable	Un des paramètres de la géométrie du véhicule est faussé (angle de carrossage, pincement/ouverture, parallélisme des essieux).
Action corrective	Vérifier la géométrie du véhicule et vérifier l'usure des pièces mécaniques.
Disposition du pneu	Le laisser en service jusqu'à ce que la profondeur de sculpture minimum soit atteinte.



Usure étagée de l'épaule

Apparence	Dépression partielle ou complète de la nervure extérieure ou intérieure de la bande de roulement.
Cause probable	Cette condition est commune au pneu radial utilisé en service à usure lente.
Action corrective	Aucune
Disposition du pneu	Le laisser en place ou permuter les pneus.



Usure en rivières/canaux

Apparence	Une usure longitudinale située sur les côtés des pains de gomme.
Cause probable	Une condition qui se produit le plus souvent sur un pneu radial utilisé en service à usure lente sur essieu directeur ou de remorque (roue libre).
Action corrective	Aucune
Disposition du pneu	Le laisser en service.



Usure en dépression (intermédiaire)

Apparence	Une ou plusieurs nervures intérieures (pas celle du centre) plus enfoncées que les autres.
Cause probable	Pression d'air inadéquate, pièce mécanique usée ou absence d'uniformité comme un montage non conforme.
Action corrective	Vérifier la pression d'air et les éléments mécaniques.
Disposition du pneu	Permuter les pneus ou le rechaper.



Usure diagonale

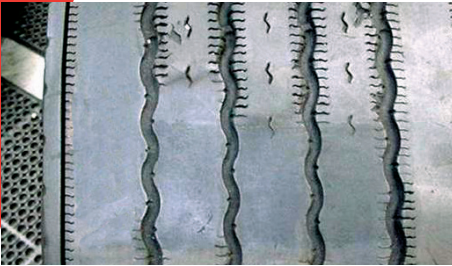
Apparence	Se manifeste sous la forme de plaques obliques. Peut apparaître à un seul endroit ou se répéter sur la circonférence du pneu.
Cause probable	Défaut d'alignement, faux rond latéral et radial, déséquilibre sévère du pneu, roulements à billes lâches de la roue ou pièces de direction usées.
Action corrective	Vérifier le montage et les pièces mécaniques usées.
Disposition du pneu	Renverser le sens de roulage du pneu ou le rechaper.



Usure radiale en bavures

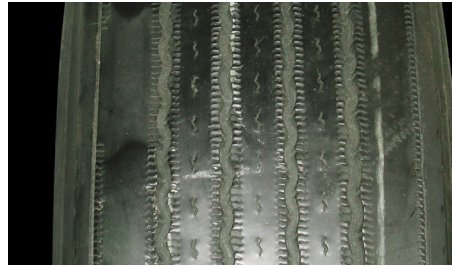
Apparence	L'extrémité du pain de gomme se termine en bavure.
Cause probable	Cette usure est habituellement le résultat d'une exposition continue à une force latérale, tel un angle d'ouverture/pincement excessif. Peut aussi être le résultat d'un ajustement de direction pour compenser l'effet provoqué par le parallélisme faussé des essieux moteurs.
Action corrective	Vérifier les angles de géométrie du véhicule.
Disposition du pneu	Permuter les pneus ou le rechaper.

Conditions irrégulières SUR ESSIEU DIRECTEUR



Usure en plaques

Apparence	Multiplés plaques d'usure radiales autour du pneu.
Cause probable	Amortisseurs défectueux, roulements à billes des roues usés/lâches, déséquilibre sérieux de l'ensemble pneu/roue, pressions d'air ou diamètres des pneus sans concordance, roulage à vitesses élevées excessives en travail sans charge.
Action corrective	Vérifier les éléments mécaniques et les pressions d'air.
Disposition du pneu	Le laisser en service ou le rechapier.



**Usure en dépression
(épaule)**

Apparence	Plaque d'usure localisée au pain de gomme de l'épaulement du pneu. Cette plaque peut se répéter à la circonférence du pneu.
Cause probable	Amortisseurs défectueux, faux rond latéral, roulements à billes des roues lâches, montage inadéquat, déséquilibre sérieux de l'ensemble pneu/roue.
Action corrective	Vérifier la mécanique du véhicule.
Disposition du pneu	Le laisser en service, permuter les pneus ou le rechapier.



**Usure en dépression
(centrale)**

Apparence	Enfoncement longitudinal du pain de gomme central.
Cause probable	Surcharge/surgonflage, amortisseurs défectueux, roulements à billes des roues lâches, montage inadéquat, roulage à vitesses élevées en travail sans charge.
Action corrective	Vérifier les pressions d'air, les charges portées et les pièces usées.
Disposition du pneu	Le laisser en service, permuter les pneus ou le rechapier.

Pour en savoir plus, veuillez communiquer avec votre représentant Michelin ou visitez le UniroyalTruckTires.com

ÉTATS-UNIS

Michelin North America, Inc.
One Parkway South
Greenville, SC • 29615
1 888 622-2306

CANADA

Michelin Amérique du Nord (Canada) inc.
2500 Daniel-Johnson, bureau 500
Laval (Québec) H7T 2P6
1 888 871-4444

Mexique

Industrias Michelin, S.A. de C.V.
Av. 5 de Febrero No. 2113-A
Fracc. Industrial Benito Juarez
7 6120, Querétaro, Qro. Mexique
011 52 442 296 1600

© 2015 MAN(C)I. Tous droits réservés. PLNA10059F (C13229 - 01/15)



uniroyaltrucktires.com