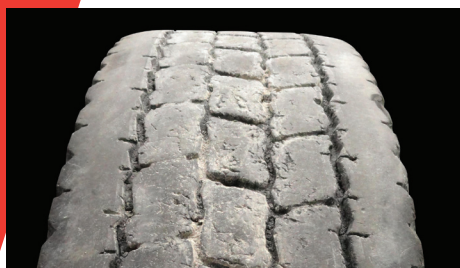


Conditions irrégulières SUR ESSIEU MOTEUR



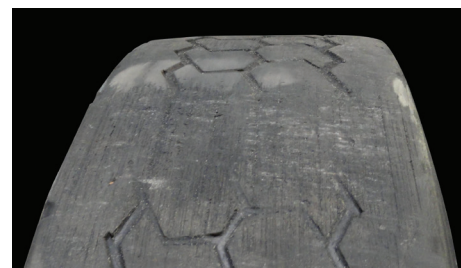
**Coupures multiples/
arrachements**

Apparence	De nombreuses petites coupures à la surface avec des portions enlevées de la bande, laissant une apparence rugueuse.
Cause probable	Le véhicule travaille en terrain rude (mauvais choix de gomme).
Action corrective	Revoir le choix de pneu en fonction de l'opération.
Disposition du pneu	Domage mineur, devrait être remis en service. Consulter un rechapier pour réparation ou rechapage.



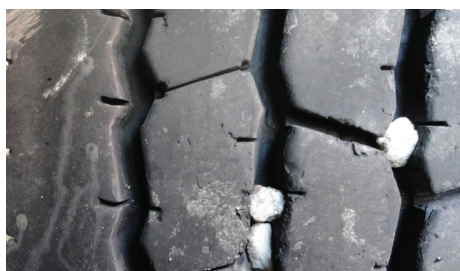
**Domage par pièce du
véhicule/patinage**

Apparence	Coupures ou lignes à 360 degrés tout autour du pneu.
Cause probable	Contact avec des pièces du véhicule (supports du garde-boue, pare-chocs), ou patinage du pneu sur la glace ou sur une route à la surface lâche.
Action corrective	Analyser la cause. S'assurer que le pneu n'est pas en contact avec des pièces du véhicule. Revoir les habitudes de conduite des chauffeurs.
Disposition du pneu	Le retourner en service si le dommage n'est pas plus creux que la base des rainures de la bande. Si le dommage est plus creux, procéder au rechapage si possible ou le mettre aux rebuts.



**Domage par blocage
des freins**

Apparence	Usure excessive localisée au travers de la surface de la bande et démontrant des signes d'abrasion. Le dommage peut rejoindre la carcasse.
Cause probable	Nouvelles plaquettes de frein (non encore ajustées), système de freinage non équilibré, conduites de freins gelées, abus du chauffeur.
Action corrective	Vérifier le système de freinage.
Disposition du pneu	Si la carcasse n'est pas endommagée, il peut être réparé ou être rechapé sinon le mettre aux rebuts.



**Rétention de
cailloux/perçage**

Apparence	Des cailloux ou du gravier incrustés entre les pains de gomme, se rendant parfois jusqu'à l'acier des ceintures.
Cause probable	Cette condition est coutumière aux véhicules opérant sur des surfaces gravellées. Surgonflage ou mauvaise application du pneu.
Action corrective	Enlever les cailloux et remettre en service. Maintenir des pressions d'air adéquates.
Disposition du pneu	Continuer à l'utiliser à moins qu'il y ait plusieurs blessures atteignant l'acier. Consulter un rechapier ou le fabricant du pneu.



Usure en dents de scie

Apparence	Chacun des pains de gomme autour du pneu est plus usé à l'avant du bloc qu'à l'arrière.
Cause probable	Les pneus jumelés ont des pressions d'air ou des diamètres différents. Des conditions de couple élevé, des terrains montagneux et des pressions d'air élevées aggravent cette condition.
Action corrective	Revoir les pratiques d'entretien. Consulter le fabricant du pneu pour choisir les types de pneus appropriés à l'opération.
Disposition du pneu	Continuer à l'utiliser. Si la condition est sévère, modifier la direction de rotation.



**Usure en patates/facettes/
alternance des pains de gomme**

Apparence	Des creux localisés d'usure rapide autour du pneu. Les pains de gomme s'usent en alternance à différentes profondeurs autour du pneu.
Cause probable	Les pneus jumelés ont des pressions d'air ou des diamètres différents. Une usure lente, des éléments de suspension mal entretenus aggravent la condition.
Action corrective	Rechercher les problèmes mécaniques. Vérifier les pressions d'air et les profondeurs de sculpture.
Disposition du pneu	Continuer à utiliser. Si l'usure est excessive, soumettre le pneu au rechapage.

Pour en savoir plus, veuillez communiquer avec votre représentant Michelin
ou visitez le **UniroyalTruckTires.com**

ÉTATS-UNIS

Michelin North America, Inc.
One Parkway South
Greenville, SC • 29615
1 888 622-2306

CANADA

Michelin Amérique du Nord (Canada) inc.
2500 Daniel-Johnson, bureau 500
Laval (Québec) H7T 2P6
1 888 871-4444

Mexique

Industrias Michelin, S.A. de C.V.
Av. 5 de Febrero No. 2113-A
Fracc. Industrial Benito Juarez
7 6120, Querétaro, Qro. Mexique
011 52 442 296 1600

© 2015 MAN(C)I. Tous droits réservés. PLNA10059F (C13229 - 01/15)



uniroyaltrucktires.com